

GESTIONE GOVERNATIVA FERROVIA CIRCUMETNEA

SCHEDA DESCRITTIVA

DEI LOCALI

CIG B2EEF8CCA2

Stazione di BRONTE



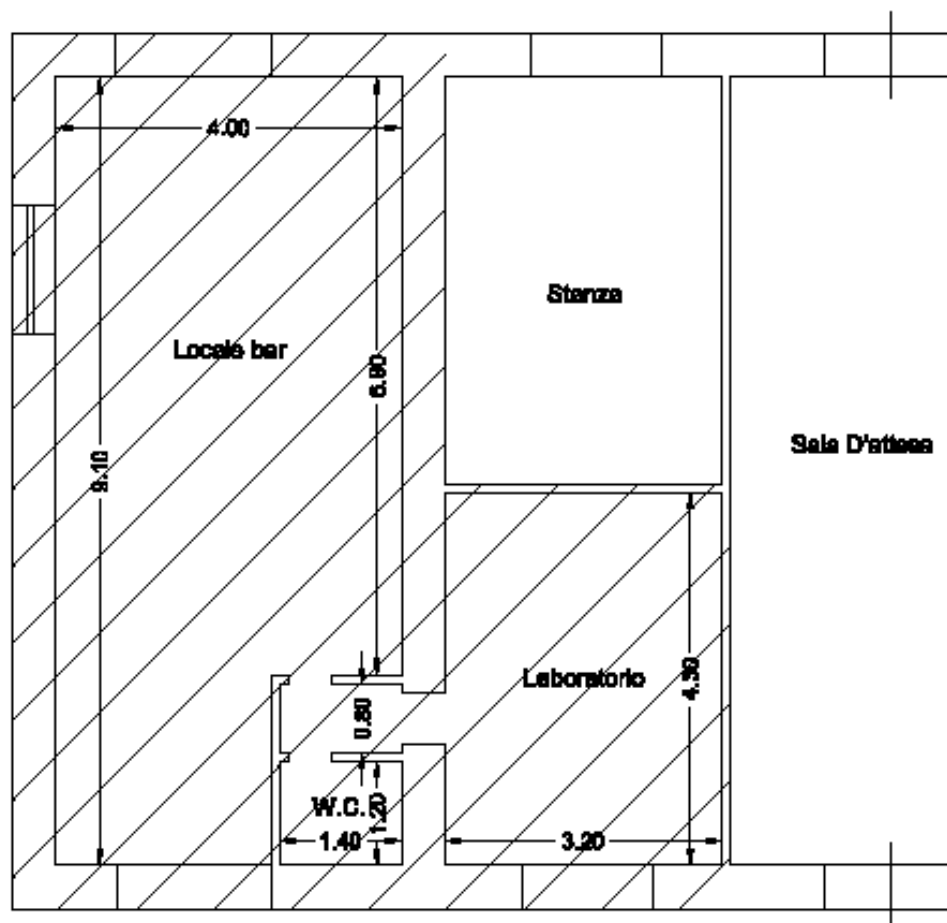
<i>Stazione:</i>	BRONTE
<i>Indirizzo:</i>	Via Stazione n°2, Bronte
<i>Principali collegamenti:</i>	<u>Stazione ferroviaria FCE:</u> Paternò – Randazzo – Riposto a.r. <u>Stazione autolinee extraurbane FCE:</u> Randazzo-Maletto-Bronte a.r. Randazzo-Maletto-Bronte-Adrano a.r. Randazzo-Bronte-Adrano-Catania a.r.
<i>Poli di attrazione:</i>	Terzo polo turistico sull'Etna; Collegamento escursionistico sull'Etna.
<i>Numero di frequentatori/anno:</i>	Ferrovia: 10.000 Autolinee: 10.000
<i>Unità locative disponibili:</i>	area bar: 58,00 mq circa Accesso diretto sulla Via Stazione e sul binario di stazione Possibilità spazio esterno per carico/scarico merce area antistante stazione.
<i>Lavori programmati nella stazione a cura di Ferrovia Circumetnea:</i>	Progettazione ammodernamento tratta Riposto-Randazzo-Adrano
<i>Richiesta vendita titoli di viaggio:</i>	Si

Stazione di BRONTE



Stazione di Bronte

banchina di binario



VIA STAZIONE

Planimetria non in scala

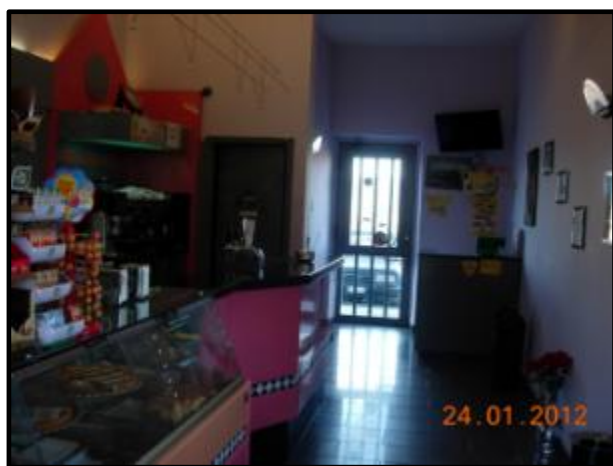
Stazione di Bronte



Accesso su Via Stazione n°2



Vista banchina



Vista interna ingresso lato banchina di stazione



Vista interna ingresso lato Via Stazione



Vista interna locale laboratorio



Vista locale W.C.