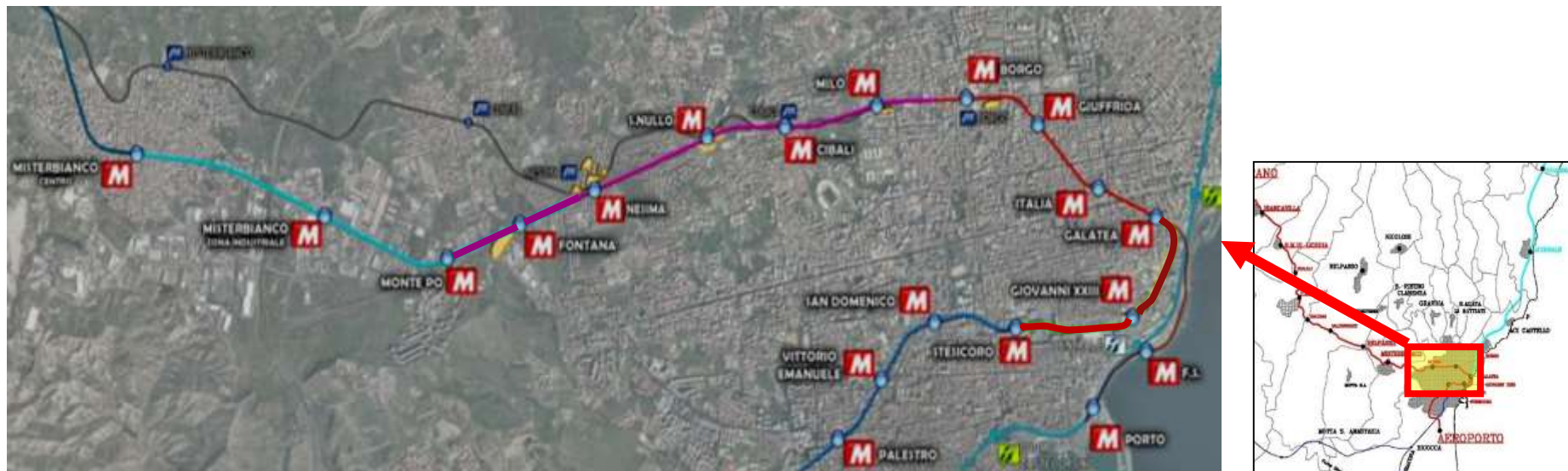


## GRANDE PROGETTO

**“Prolungamento dell’attuale tratta metropolitana della Ferrovia Circumetnea nell’ambito territoriale della città di Catania – Tratta urbana Galatea-Giovanni XXIII-Stesicoro e Borgo-Nesima-Misterbianco“ - POR Sicilia 2000 -2006 e PO FESR 2007-2013**



### DESCRIZIONE DEL PROGETTO

Realizzazione di quattro tratte funzionali di linea ferroviaria in galleria con caratteristiche di metropolitana, aventi una lunghezza complessiva di **9.0 km che si aggiungeranno ai 3.8 km di linea esistenti** (di cui 1,8 km in galleria a doppio binario e 2 km in superficie a singolo binario)

#### FUNZIONALITA'

- Tratta Galatea-Giovanni XXIII - 1,0 Km - 1 Stazione - In esercizio dal 20/12/2016
- Tratta Giovanni XXIII-Stesicoro - 1,0 Km - 1 Stazione - In esercizio dal 20/12/2016
- Tratta Borgo-Nesima - 3,1 Km - 4 Stazioni - In esercizio dal 31/03/2017

- Tratta Nesima-Monte Po - 1,7 Km - 2 Stazioni - In esercizio entro il 2019
- Tratta Monte Po- Misterbianco Centro -2,2 Km - 2 Stazioni - In esercizio entro il 2022

PO 2000-2006  
 PO FESR 2007-2013  
 Fondi  
 Statali/Regionali

### BENEFICI

L’analisi della domanda potenziale prevede a regime **38 milioni di passeggeri all’anno** (32M di domanda deviata da altri mezzi di trasporto + 6 M di domanda generata).

L’apertura a dicembre 2016 delle prime tratte ha determinato un incremento della domanda nei primi due mesi del 2017 rispetto a quelli dell’anno precedente pari al 200%.

La riduzione dei **tempi di percorrenza** ha un obiettivo finale di **18 minuti** rispetto ai 35 minuti attuali con i bus urbani.

### COSTO

Importo complessivo progetto tratte Stesicoro - Nesima: € 184.539.004,03

Importo finanziamento UE tratte Stesicoro - Nesima : € 134.291.791,25



### GRANDE PROGETTO

*“Prolungamento dell’attuale tratta metropolitana della Ferrovia Circumetnea nell’ambito territoriale della città di Catania –  
Tratta urbana Galatea-Giovanni XXIII-Stesicoro e Borgo-Nesima-Misterbianco - POR Sicilia 2000 -2006 e PO FESR 2007-2013*

## **TRATTA NESIMA - BORGO – GALATEA - GIOVANNI XXIII - STESICORO**

